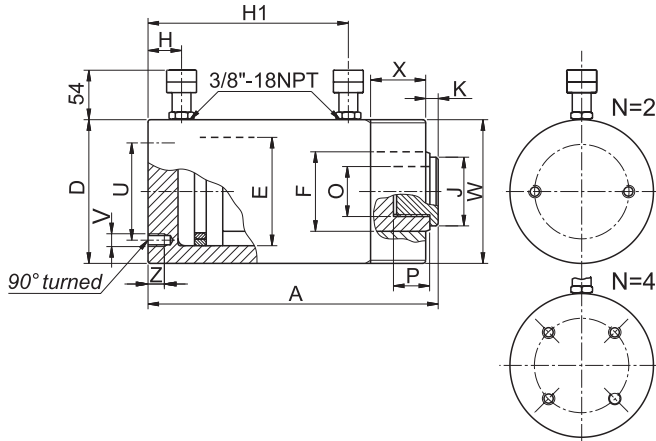


Cylindry dwustronnego działania, cofane hydraulicznie

COI

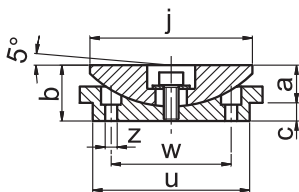


- **Udźwig** **10 - 500 t**
- **Wysuw** **150 - 325 mm**
- **Ciśnienie robocze** **700 bar**

Dane techniczne

Udźwig	Siła na powrocie	Wysuw	Wymagana ilość oleju	Wymagana ilość oleju - powrót	MODEL	Wysokość w złożeniu	Średnica zewnętrzna	Średnica tłoka	Średnica tłocznicy	Wysokość złączy		Średnica nasadki	Występ tłocznicy	Gwint wewnętrzny tłocznicy	Głębokość gwintu tłocznicy	Rozstaw otw. montażowych	Gwinty otw. montażowych / głębokość gwintów	Gwint na korpusie / głębokość gwintu	Masa
						A	D	E	F	H	H1	J	K	O	P	U	V/Z	W/X	kg
t* kN	t* kN	mm	cm ³	cm ³		mm	mm	mm	mm	mm	mm	mm	mm	mm	mm	mm	mm	mm	kg
10 111	5 55	150	239	118	COI10N150	258	60	45	32	19	213	34	6	M24x2	15	39	2xM8 12	M60x1,5 20	5,2
		250	398	197		313					6,8								
30 309	10 111	150	663	239	COI30N150	279	100	75	60	23	221	53	9	M32x2	16	50	2xM10 15	M100x2 30	15,5
		250	1104	398		331					20,5								
50 496	15 144	150	1063	309	COI50N150	288	127	95	80	25	234	65	4	M16	17	75	2xM12 18	M125x2 31	26,5
		325	2304	670		409					41,0								
100 929	38 379	150	1991	813	COI100N150	323	175	130	100	33	250	85	4	M16	17	100	4xM12 23	M168x2 50	55
		300	3982	1626		400					77								
150 1407	62 616	150	3016	1319	COI150N150	336	215	160	120	40	255	105	6	M16	17	130	4xM16 23	M215x4 56	85
		300	6032	2639		405					118								
200 1984	76 748	150	4253	1602	COI200N150	355	255	190	150	48	268	135	7	M16	17	140	4xM16 23	M255x4 60	129
		300	8506	3204		418					177								
300 2908	94 923	150	6232	1979	COI300N150	391	305	230	190	60	290	175	7	M16	17	200	4xM16 30	M305x4 74	208
		300	12464	3958		440					278								
400 4008	112 1099	150	8588	2356	COI400N150	421	355	270	230	70	310	215	7	M16	17	250	4xM20 33	M355x4 84	307
		250	14314	3927		410					373								
500 4948	154 1512	150	10603	3240	COI500N150	462	395	300	250	80	330	235	12	M16	17	280	4xM20 40	M395x4 100	416
		250	17671	5400		430					495								

AKCESORIA: NASADKI WAHLIWE



MODEL	STOSOWAĆ Z:	a	b	c	j	u	z	w	kg
ZTT11	COI10N ###	9	21	12	34	M24x2	-	-	0,1
ZTT31	COI30N ###	16	30	14	53	M32x2	-	-	0,3
ZTT51	COI50N ###	18	26	8	68	65	5,5	45	0,8
ZTT101	COI100N ###	22	32	10	88	85	6,5	65	1,6
ZTT151	COI150N ###	32	42		118	105		80	3,2
ZTT201	COI200N ###	39	51	12	148	135	8,5	110	6,5
ZTT301	COI300N ###	43	55		158	175		150	11,0
ZTT401	COI400N ###	56	68		196	215		190	20,2
ZTT501	COI500N ###	56	68		235			210	23,2