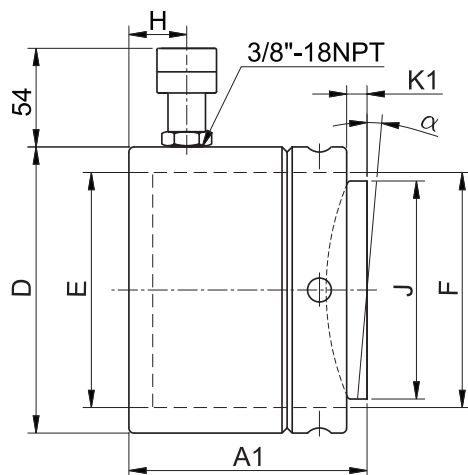


## Cylindry płaskie z nakrętką blokującą tłoczek, cofane grawitacją

# CGR



- Udźwig 110 - 900 t
- Wysuw 50 mm
- Ciężnienie robocze 700 bar

### Dane techniczne

Udźwig	Wysuw	Wymagana ilość oleju	Nacisk (ciężnienie) na płaszczynę	Ciężnienie końca tłoczkowego	MODEL	Wys. początkowa z uwzględnieniem nasadki wahliwej	Średnica zewnętrzna	Średnica tłoka	Średnica tłoczkowa	Wys. złączki	Średnica nasadki wahliwej	Występ nasadki wahliwej	Uchyłność nasadki wahliwej	Masa
						A1 mm	D mm	E mm	F mm	H mm	J mm	K1 mm	α	kg
110 1078	50	770	46	113	CGR110N50	137	178	140	Tr 140x10	19	118	8	5°	26
160 1589		1135	45	102	CGR160N50	148	218	170	Tr 170x10	19	148	9	5°	42
200 1985		1418	45	87	CGR200N50	154	242	190	Tr 190x10	20	176	10	5°	54
250 2424		1732	45	84	CGR250N50	159	268	210	Tr 210x10	22	196	11	5°	68
400 4008		2863	44	89	CGR400N50	178	347	270	Tr 270x10	27	248	11	4°	128
500 4948		3534	44	81	CGR500N50	192	385	300	Tr 300x10	30	285	10	3°	171
700 6735		4811	44	85	CGR700N50	200	445	350	Tr 350x10	30	325	10	3°	238
900 8796		6283	47	83	CGR900N50	216	495	400	Tr 400x10	30	375	12	3°	315